

SLEDDOG 2010 MAGIC CARLOMAGNO

“La prima traversata della Sila con i cani da slitta”

La Sila ospiterà la prima traversata con i cani da slitta. Alla manifestazione sportiva, che si svolgerà dal 19 al 28 febbraio, parteciperanno tredici equipaggi che arriveranno da diverse zone d'Italia, con circa 116 cani da slitta, ed effettueranno cinque tappe, di cui una notturna.

Da alcuni giorni il campione italiano nel 2009 di Sleddog su terra, Giampiero Sabella, è ospite del Parco Nazionale della Sila. Presso il Centro Sci di fondo 'Carlo Magno', gestito dalla cooperativa La Comune Sangiovese, Sabella si sta allenando, con i suoi cani da slitta, dei magnifici esemplari di Siberian husky, per prepararsi alla prima traversata di sleddog in Sila.

"Questa avventura è cominciata tre anni fa - ha detto Paolo Spina del Centro sci di fondo Carlo Magno - con un progetto di studio e divulgazione sullo sleddog che ha visto il forte sostegno da parte della Provincia di Cosenza, dell'Ente Parco Nazionale della Sila, della Comunità Montana Silana e del Centro Carlo Magno".

Il direttore del Parco della Sila, Michele Laudati, ha evidenziato che "l'Ente Parco si è avvicinato a questo sport su neve già da tempo e quest'anno, insieme alla Provincia di Cosenza, alla Comunità Montana Silana ed alla cooperativa La Sangiovese realizzeremo la traversata nel mese di febbraio. Siamo certi che sarà un'iniziativa di gran successo, che riuscirà a mettere in risalto le reali potenzialità di questo territorio".





Durante la settimana dello Sleddog Renato Alberini, del Centro Sleddog Marmorale di Belluno, metterà a disposizione dei turisti, presso il Centro Sci di fondo "Carlo Magno", una serie di slitte e dei meravigliosi Siberian husky, così da far provare ai curiosi ed agli amanti di questi sport di montagna l'ebbrezza di un giro su una slitta da neve. Nella giornata di Domenica il SESH (Sezione di razza Siberian Husky Italia) con alcuni dei suoi collaboratori si renderà disponibile per provare l'attitudine dei cani degli appassionati e dare spiegazioni generali sullo sleddog a chi vorrebbe cimentarsi con questo sport meraviglioso.





PROGRAMMA GENERALE:

1^ tappa martedì 23 Febbraio Villaggio Palumbo-Trepidò

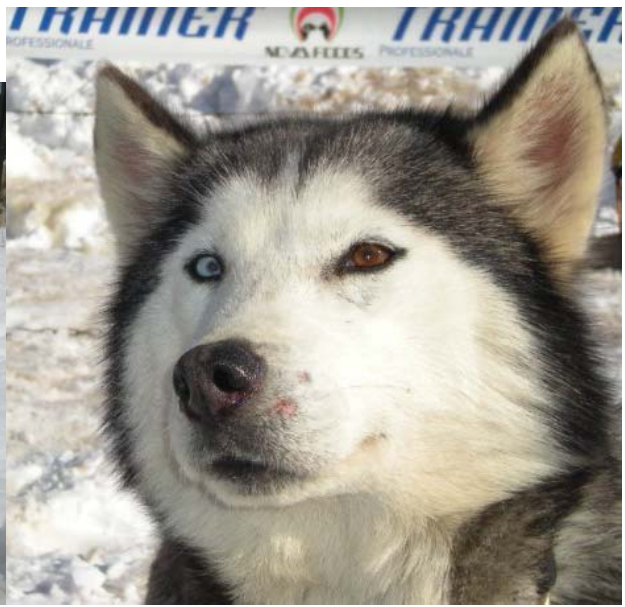
2^ tappa mercoledì 24 Febbraio Km 17) Partenza Torre Garga (strada ferrata 1.200 slm) – San Nicola – Silvana Mansio (sosta presso La Locomotiva) – Vutturino – Arrivo Carlomagno (1.530 slm).

3^ tappa giovedì 25 Febbraio Km 14) Partenza Strada Delle Vette (strada interna 1.400 slm) – Rifugio Monte Botte Donato (sosta presso il rifugio 1850 slm) – Arrivo Cavaliere (stazione di partenza impianti di Risalita 1.405 slm).

4^ tappa venerdì 26 Febbraio Km 19) Partenza Carlomagno (1530 slm) – Vutturino – Silvana Mansio (inizio strada ferrata) – Righio – Croce di Magara – Arrivo Caigliatello Silano (1270 slm).

5^ tappa sabato 27 Febbraio Km 10) Notturna sugli anelli del Centro Fondo Carlomagno.

Domenica 28 Febbraio, premiazione ed evento finale presso il Centro Sci di Fondo di Carlomagno. Da ricordare ancora il Campo Scuola Sleddog, curato da Renato Alberoni, con uscite sulle slitte (6), corsi base per musher, ed incontri con le scuole ed i portatori di disabilità. Il Campo Scuola sarà attivo dal 19 al 21 Febbraio a Trepidò; dal 23 al 28 Febbraio a Carlomagno.



PER QUALSIASI INFORMAZIONE SULLA GIORNATA DI DOMENICA RIVOLGERSI A:

Roberto Alletto 349/7579696

Pierangelo Masellis 380/3097095

